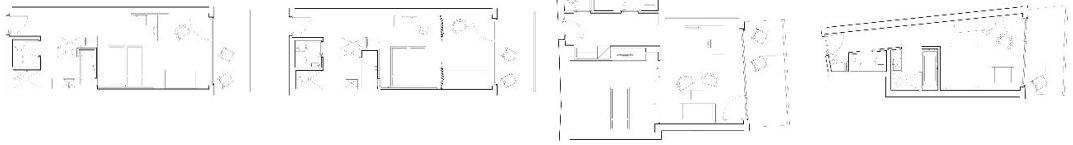


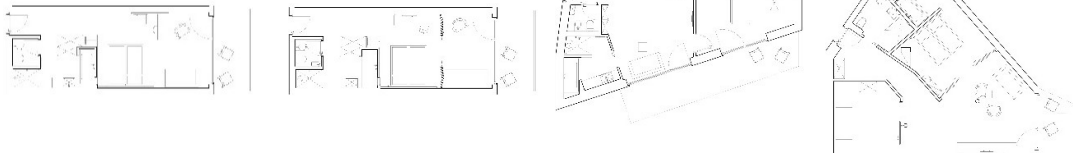
Preise 2026

Seezimmer 2. Stock



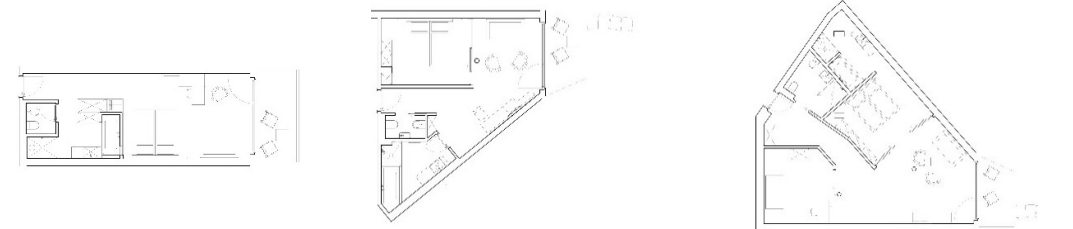
	Doppelzimmer ca. 36m²	Juniorsuite ca. 43m²	Suite ca. 47m²	Einzelzimmer ca. 25m²
Frühling 20.03.-14.05.	ab 143	ab 152	ab 158	ab 162
Badezeit 14.05.-04.07.	ab 157	ab 163	ab 168	ab 167
Sommer 04.07.-18.10.	ab 165	ab 170	ab 178	ab 177
Herbst 18.10.-08.11.	ab 143	ab 152	ab 158	ab 162

Sonnenzimmer 1. Stock



	Doppelzimmer ca. 36m²	Juniorsuite ca. 38m²	Suite ca. 42m²	Thalhof Suite ca. 73m²
Frühling 20.03.-14.05.	ab 135	ab 141	ab 147	ab 159
Badezeit 14.05.-04.07.	ab 141	ab 147	ab 154	ab 164
Sommer 04.07.-18.10.	ab 148	ab 155	ab 160	ab 174
Herbst 18.10.-08.11.	ab 135	ab 141	ab 147	ab 159

Gartenzimmer Parterre



	Doppelzimmer ca. 36m²	Suite ca. 40m²	Thalhof Suite ca. 75m²
Frühling 20.03.-14.05.	ab 129	ab 141	ab 153
Badezeit 14.05.-04.07.	ab 135	ab 146	ab 158
Sommer 04.07.-18.10.	ab 141	ab 154	ab 166
Herbst 18.10.-08.11.	ab 129	ab 141	ab 153

Die Grundrisse sind nicht in allen Zimmern/Suiten gleich.

Es handelt sich um **Basispreise**. Diese verstehen sich **pro Person und Nacht** mit Halbpension.

Fragen Sie auch nach unseren Angeboten ab 4 oder 7 Nächten.

Für Personen ab vierzehn Jahren kommt die tägliche Ortstaxe von 3,00 € hinzu.

Für nur **Übernachtung mit Frühstück** erhalten Sie eine Ermäßigung von 15,00 €.

Kinder bis 2,99 Jahren zahlen 25 €, Kinder vom 3 bis 5,99 Jahren zahlen 40 € und Kinder von 6 bis 13,99 Jahren zahlen nur 50 % im Zimmer der Eltern bei 2 Vollzahlern.

Für jede ältere 3. Person im Zimmer gewähren wir 20 % Ermäßigung.

Hundefreie Zimmer auf Anfrage. **Hunde** sind spätestens bei der Reservierung anzugeben, da sie nur in einigen Zimmern erlaubt sind. Für Hunde zahlen Sie 12 € pro Nacht ohne Futter. Bitte bringen Sie für Ihren Liebling einen Korb/Decke mit. Bei übermäßiger Verschmutzung des Zimmers durch den Hund kann eine zusätzliche Reinigungsgebühr anfallen.





Alle Zimmer sind **Nichtraucherzimmer**.

Ihr Zimmer ist am Anreisetag ab 15.00 Uhr für Sie bereit.

Gebuchte Zimmer werden bis 18.00 Uhr freigehalten, bei späterer Ankunft rufen Sie uns bitte an.

Zahlungsarten: Barzahlung, Kreditkartenzahlung: VISA, MasterCard, EC.

Unsere Gäste freuen sich auf:

- Ein großzügiges Hallenbad mit 30°C warmen Wasser
- Freischwimmbad mit separatem Kinderbecken
- Freier Zutritt zum Strandbad drei Gehminuten vom Hotel entfernt
- Sauna mit Blick aufs Mendelgebirge, türkisches Dampfbad, Infrarot Kabine
- Fitnessraum
- Panoramaterrasse mit Blick auf den Kalterer See und die Dolomitengipfel
- Große Liegewiese zum Sonnen und Entspannen
- Gartenschach
- Kinderspielplatz
- Tischtennis und Tischfußball
- Tennis auf den Plätzen in St. Anton/Kaltern
- Abgeschlossener Radraum
- Parken in der hauseigenen Tiefgarage oder am Parkplatz am Hotel
- Kostenlose Nutzung des öffentlichen Nahverkehrs in ganz Südtirol
- Alle unsere Zimmer blicken Richtung Süden/Südosten und sind ausgestattet mit Klimaanlage, großzügigem Badezimmer, getrenntem WC, Fön, Bademänteln, Pooltüchern, Minibar, Safe, Flachbildfernseher mit Satellitenempfang, freiem WIFI, Direktwahltelefon und Balkon.

**Wir bedanken uns für Ihr Interesse und freuen uns auf Ihren Besuch in unserem Haus
Ihre Familie Dissertori**